

MONTHLY MEMBERSHIP PROGRESS REPORT

District 332 B

Results as of: 5/31/2026

GMT:

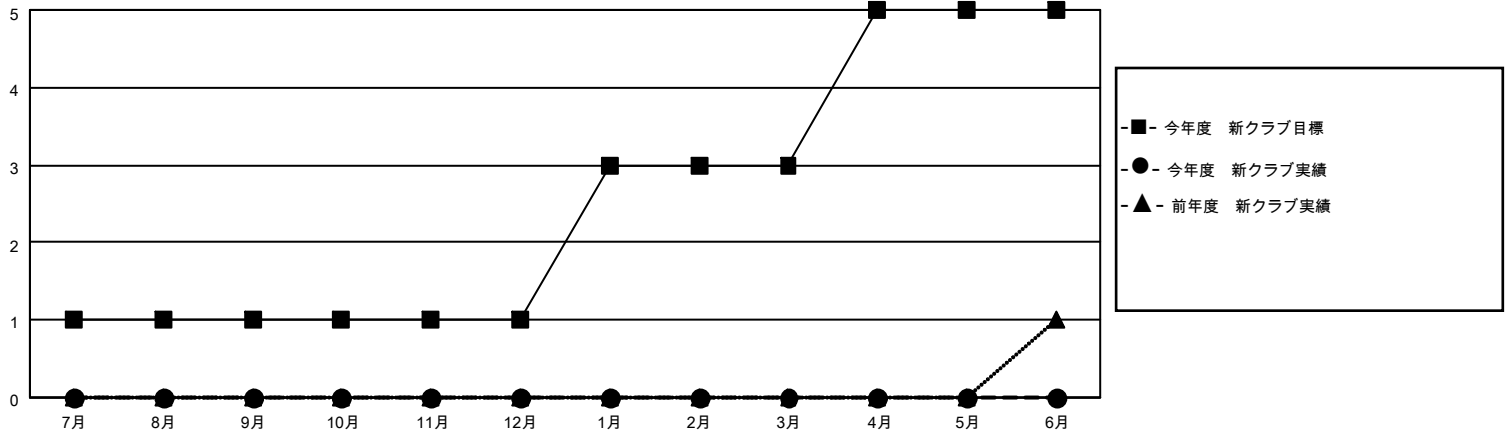
地域 JAPAN

GMT会則地域

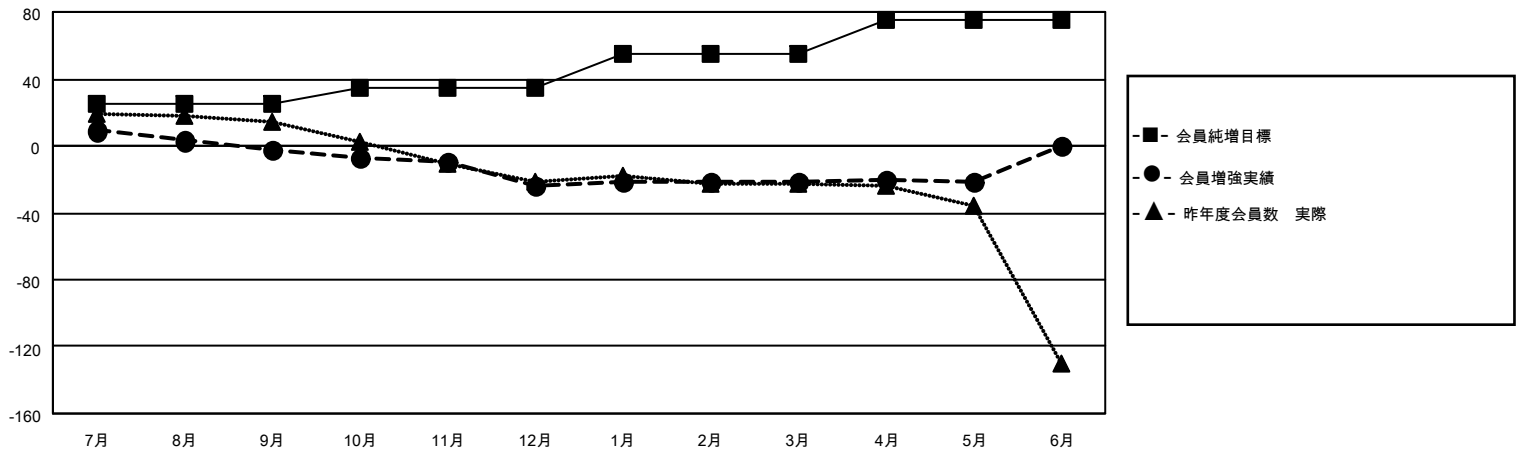
クラブ			
結果 : 2025-2026			
四半期	新クラブ目標	新クラブ	解散クラブ
7月/8月/9月	1	0	0
10月/11月/12月	0	0	0
1月/2月/3月	2	0	0
4月/5月/6月	2	0	0

名			
結果 : 2025-2026			
四半期	会員純増目標	会員増強実績	退会者(転籍を含む)実際
7月/8月/9月	25	31	30
10月/11月/12月	10	9	31
1月/2月/3月	20	14	13
4月/5月/6月	20	5	5

新クラブ目標及び実績累計



会員目標及び実績累計



解散クラブ: 0	28 CLUBS OF 49 一名以上の新会員を登録	男女別 男性 1,127 (66.88%) 女性 558 (33.12%)
退会者 物故会員 14 クラブ解散 0 その他 65 合計 79	会員累計データを見るには、ここをクリック	世帯主/家族会員合計 928 国際会費半額の家族会員 527